



Le parc éolien atteint une puissance de 7 562 MW au 31 décembre 2012, en hausse de 11 % par rapport à fin 2011. Malgré le rythme plus soutenu des raccordements au second semestre, les nouvelles capacités raccordées au cours de l'année 2012 sont en repli de 9 % par rapport à l'année 2011. La production éolienne cumulée sur l'année 2012 s'établit à 14,3 TWh, soit un accroissement de 23 % par rapport à celle de l'année 2011.

Le parc photovoltaïque atteint quant à lui une puissance de 4 003 MW en fin d'année 2012 ; malgré un très net ralentissement des puissances raccordées en fin d'année, le parc s'est accru de 37 % par rapport à fin 2011, soit une puissance supplémentaire de 1 079 MW sur l'ensemble de l'année. Près de 59 % de cette puissance supplémentaire provient d'installations de grande taille (de plus de 250 kW).

Principaux résultats

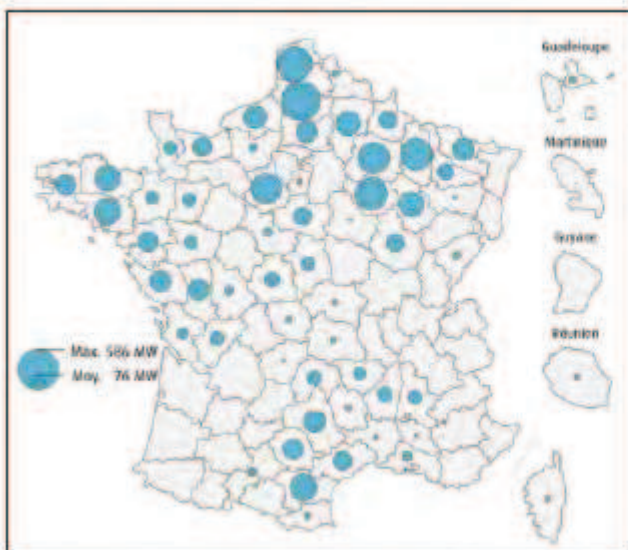
	Éolien		Photovoltaïque	
	Nombre d'installations	Puissance (en MW)	Nombre d'installations	Puissance (en MW)
Parc raccordé au 31/12/2012*	1 127	7 562	281 724	4 003
Parc raccordé au 31/12/2011	1 031	6 809	247 186	2 923
Évolution 2012 / 2011 (%)	9	11	14	37
Nouvelles installations de l'année 2012*	96	753	34 538	1 079
Nouvelles installations de l'année 2011	118	830	82 351	1 759
Évolution 2012 / 2011 (%)	-19	-9	-58	-39

* Ces premiers résultats sont provisoires et seront révisés les trimestres suivants (cf méthodologie).

Source : SOeS d'après ERDF, RTE, SEI et les principales ELD

Puissance éolienne raccordée par département au 31 décembre 2012

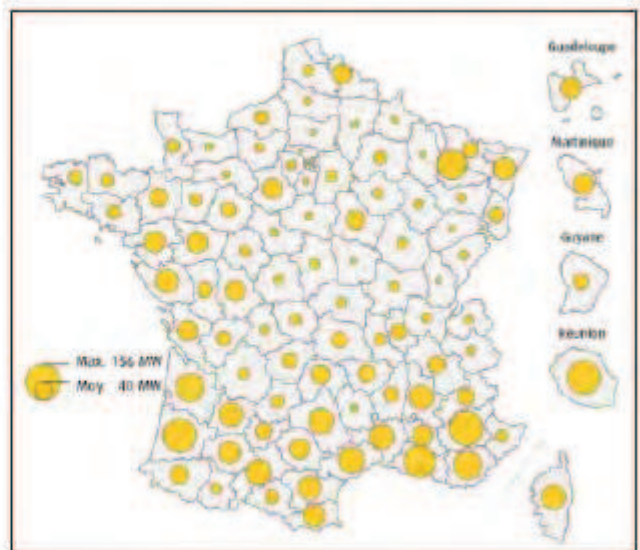
En MW



Source : SOeS d'après ERDF, RTE, SEI et les principales ELD

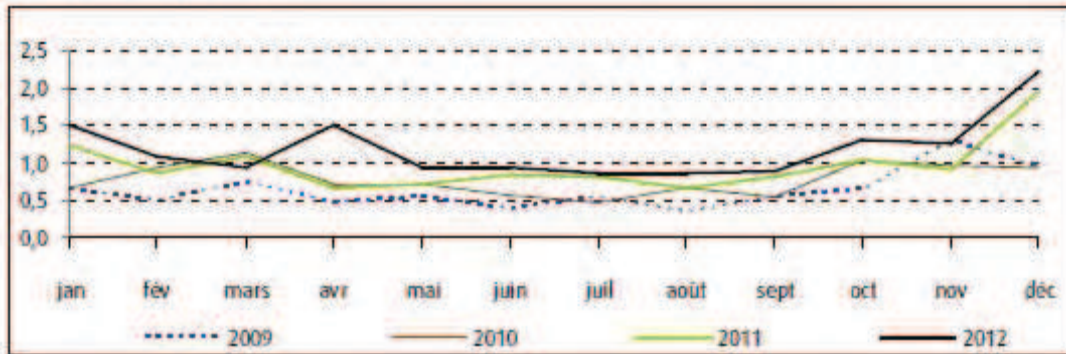
Puissance photovoltaïque raccordée par département au 31 décembre 2012

En MW



... / ...

Production d'électricité éolienne de 2009 à 2012
Données mensuelles en TWh



Source : SOeS d'après ERDF, RTE et EDF

Les raccordements de nouvelles capacités éoliennes ont retrouvé un rythme plus soutenu au cours du deuxième semestre 2012 avec 521 MW raccordés, soit une hausse de 44 % par rapport au deuxième semestre de l'année 2011. Un net ralentissement avait été constaté sur la période allant du dernier trimestre 2011 jusqu'au milieu de l'année 2012. Le niveau de raccordement du deuxième semestre 2012 ne compense cependant pas complètement le faible niveau de raccordements constaté au premier semestre. Ainsi, sur l'ensemble de l'année 2012, les raccordements de nouvelles capacités éoliennes s'établissent à 753 MW, soit un recul de 9 % par rapport aux 830 MW raccordés au cours de l'année 2011. Après l'année 2011, 2012 est ainsi la seconde année en rupture avec la montée en puissance des nouveaux raccordements observée de 2008 à 2010.

La production éolienne, renforcée par une production record en décembre, s'élève à 14,3 TWh pour l'ensemble de l'année 2012, soit une hausse de 23 % par rapport à la production de l'année 2011 (soit un supplément de 2,7 TWh). Ainsi, la part de l'éolien dans la consommation électrique nationale continue de progresser doucement pour s'établir à 3,0 % en 2012 (contre 2,4 % en 2011).

Fin décembre 2012, environ 500 projets sont en file d'attente pour une puissance cumulée annoncée de 7 709 MW.

Le nombre de projets reste ainsi quasi stable, contrairement à la puissance correspondante qui diminue de près de 1 200 MW (8 906 MW fin septembre 2012). En revanche, les projets dont les conventions de raccordement sont déjà signées, et amenés à être raccordés dans les trimestres à venir, restent nettement orientés à la hausse (avec une puissance de 1 618 MW contre 1 410 MW à fin juin 2012).

Projets éoliens en cours d'instruction au 31 décembre 2012

Installations entrées en file d'attente*				Dont installations pour lesquelles une convention de raccordement est signée**			
Métropole et DOM		dont métropole		Métropole et DOM		dont métropole	
Nombre d'installations	Puissance (en MW)	Nombre d'installations	Puissance (en MW)	Nombre d'installations	Puissance (en MW)	Nombre d'installations	Puissance (en MW)
504	7 709	501	7 698	139	1 618	137	1 609

* Cette rubrique comprend tous les projets pour lesquels, soit une demande complète de raccordement a été déposée (pour les réseaux de distribution), soit une proposition technique et financière (PTF) a été signée (réseau de transport).

** Installations non encore raccordées.

Source : SOeS d'après ERDF, RTE, SEI et les principales ELD